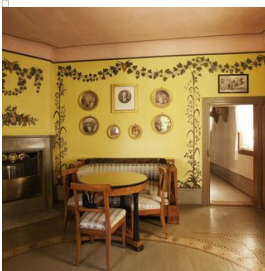


# CHÂTEAU TIEFURT



Le château est en fait un modeste édifice baroque à deux étages relié par un passage en bois à l'ancien bâtiment de la ferme. L'ensemble clôt presque entièrement une petite cour. Le parc s'étend autour du vieux centre de Tiefurt dans un coude semi-circulaire de l'Ilm. Parmi les édifices et monuments du parc, on compte un temple classique des Muses, la grotte de Virgile, ainsi que des monuments à la mémoire de Mozart, Wieland, et bien d'autres encore.

➤ Parc Tiefurt



## Renseignements

### HORAIRES

Mercredi-lundi 10h00 - 17h00  
Mar fermé

**W** GRATUIT AVEC LA  
WEIMAR CARD

### ADRESSE

Schloss Tiefurt  
Hauptstraße 14  
99425 Weimar-Tiefurt

Fon: 03643 / 54 54 00

Fax: 03643 - 41 98 16

✉ E-Mail

🌐 Website

📍 afficher sur carte

 BARRIEREFREIHEIT

Anzeigen