

MÉMORIAL DE BUCHENWALD



Mémoire de crime contre l'humanité

La reconstruction et l'interprétation de l'histoire de Buchenwald sont marquées depuis 1945 par le fait que dans le camp de concentration de Buchenwald, en comparaison à d'autres camps nationaux-socialistes, un grand nombre de prisonniers politiques allemands s'y trouvaient emprisonnés, en particulier des communistes et des sociaux-démocrates, et qu'ils survécurent au camp. Ces prisonniers politiques étaient de l'avis commun que de l'expérience de la persécution politique et du combat de la résistance contre le régime national-socialiste de Buchenwald, des impulsions fondamentales devaient se dégager pour permettre la reconstruction de l'Allemagne, de plus, il fut reconnu aux victimes politiques le droit de tenir un rôle conséquent dans ce nouvel aménagement.

Afin que vous puissiez vous orienter facilement par vous-même dans le Mémorial, vous trouverez sur le parking une information visiteurs. Vous pourrez y recevoir des conseils avant votre visite, de la documentation ou des renseignements sur des questions spéciales.

Toutes les installations extérieures - l'ancien terrain du camp, l'ancien quartier des SS, les champs de tombes du camp d'internement ainsi que le monument d'exhortation - peuvent être visitées tous les jours jusqu'à la tombée de la nuit. Les expositions et les installations muséales - cellules dans le bâtiment de la porte, ancienne cantine des détenus, le four crématoire, bâtiment de la désinfection, bâtiment de l'entrepôt, musées - sont ouverts aux horaires suivants.

Buchenwald. Ostracisme et violence de 1937 à 1945

Le 17 avril 2016, l'exposition permanente sur l'histoire du camp de concentration de Buchenwald - nouvellement conçue - fut inaugurée dans l'entrepôt historique. Sur une superficie de 2000 m², elle déroula la genèse du camp et son imbrication dans la société allemande entre les années 1937 et 1945. Pour la première fois, des objets et des souvenirs que d'anciens déportés et leurs familles ont remis au Mémorial au cours de ces dernières années, furent rendus accessibles à un large public. Ils étaient complétés par

Renseignements

HORAIRES

avril - octobre
10h - 18.00h (l'entrée jusqu'au 17.30h)

novembre - mars
9h - 16.20h (l'entrée jusqu'au 15.30h)

Fermé du 24 au 26 décembre, le 31 décembre et le 1 janvier fermé le lundi (le terrain du camp est ouvert par jour)

ADRESSE

Gedenkstätte Buchenwald
Buchenwald
99427 Weimar

[Website](#)

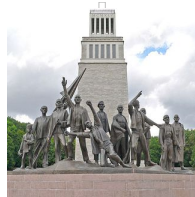
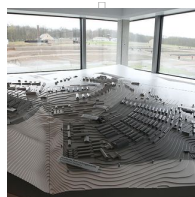
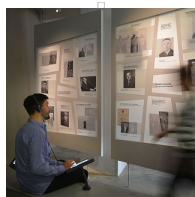
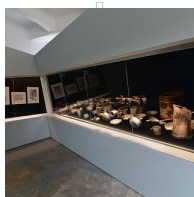
[afficher sur carte](#)



un grand nombre d'objets, de photos, de documents et d'interviews, découverts durant de minutieuses recherches dans des archives allemandes et étrangères.

Les expositions permanentes

- Le camp de concentration de Buchenwald 1937-1945
- Camp spécial soviétique n° 2 de Buchenwald 1945-1950
- Exposition permanente d'art
- L'histoire du Mémorial de Buchenwald



Der Überfall auf die Sowjetuni...

22.06.2021 - 18.10.2021
Gedenkstätte
Buchenwald

Anzeigen