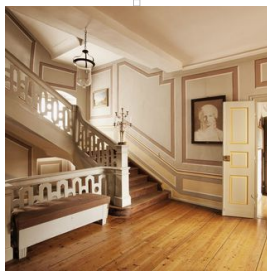


LE PALAIS WITTUM

Le palais baroque fut construit entre 1767 et 1769. La duchesse-mère Anna Amalia, veuve, y élit domicile de 1775 à 1807. Il abrite des appartements et salons de la fin du XVIIIe siècle, dont une salle des fêtes de style classique, des fresques au plafond du baroque tardif, des décorations murales ainsi que la salle "de la table ronde".



Renseignements

HORAIRES

jusqu'au 29 mars:
du mardi au dimanche: 10h - 16h

29 mars - 30 octobre:
du mardi au dimanche: 10h - 18h

31 octobre - fin d'année:
du mardi au dimanche: 10h - 16h

fermé le lundi


 GRATUIT AVEC LA WEIMAR CARD

ADRESSE


Wittumspalais
Palais 3
99423 Weimar

Fon: 03643 / 54 54 00

Fax: 03643 - 41 98 16

 E-Mail

 Website

 afficher sur carte

 BARRIEREFREIHEIT

