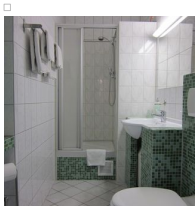
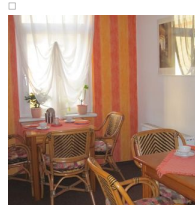
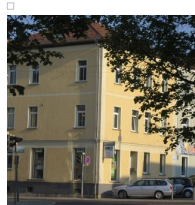
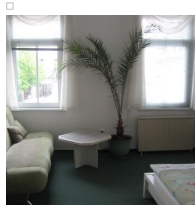
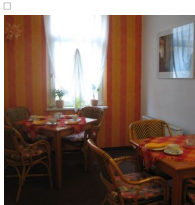


## CHARLOT



Unser Haus ist mit Bahn, Auto und Fahrrad gut zu erreichen. Direkt davor stehen Ihnen Parkplätze zur Verfügung, Fahrräder können untergestellt werden. Gerne holen wir Sie auch vom Bahnhof ab.  
Zum Stadtzentrum sind es ca. 10 min zu Fuß oder Sie nutzen den Bus direkt vor dem Haus. Ein reichhaltiges Frühstück sorgt für einen guten Start in den Tag. Die Zimmer verfügen über Schallschutzfenster und Schalldämmlüfter für Frischluft und sind haustierfreie Nichtraucher-Zimmer.  
Die Anreise kann nur nach Vereinbarung erfolgen.  
Ihre Rechnung zahlen Sie bitte bei Anreise in bar im Voraus.



## Informations

### PENSION

Location: zwischen Zentrum und Bahnhof gelegen  
Rooms: 3 Doppelzimmer (auch Einzelnutzung möglich), 1 Fewo  
Pricing: EZ: ab 19 € inkl. Frühstück  
DZ: ab 35 € inkl. Frühstück  
Fewo: ab 50 € für 2 Personen

### FACILITIES

Hotelroute gelb, Wireless-LAN, hauseigener Parkplatz/Garage, Fernseher im Zimmer, Aufbettung möglich, Aufenthaltsraum/Fernsehraum, Dusche - WC, Fön, Frühstücksbuffet/Frühstück, Bettwäsche/Handtücher

### ADDRESS

Charlot  
Fr.-Ebert-Straße 23  
99423 Weimar  
Phone: 03643 / 85 00 35

✉ E-Mail

🌐 Website

📍 map

👉 DIRECT BOOKING

