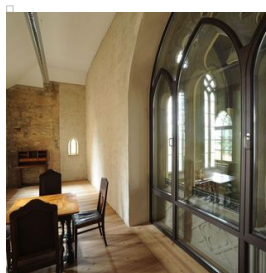
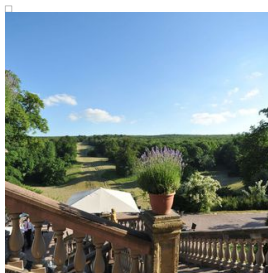


KASTEEL ETTERSBURG



Kasteel Ettersburg bestaat uit twee kastelen - het nieuwe kasteel ligt vóór het oude kasteel en ernaast staat de kerk. Aanvankelijk verbleef Anna Amalia hier gedurende de zomers. Het kasteel wordt momenteel stap voor stap gerestaureerd. Voor de toekomst zijn er verschillende plannen voor het gebruik.



Informatie

OPENINGSTIJDEN

Kasteelpark vrij toegankelijk
het hele jaar door.

ADRES

Schloss Ettersburg
Am Schloss 1
99439 Ettersburg

Fon: 03643 / 7 42 84 20

Fax: 03643 - 41 98 16

✉ E-Mail

🔗 Website

📍 op de kaart

Anzeigen