

KASTEEL TIEFURT

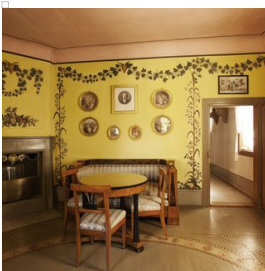


Anna Amalias zomerresidentie

De huidige vormgeving weerspiegelt de smaak van rond het jaar 1800. Oorspronkelijk was het een landgoed tot hertogin Anna Amalia het bescheiden kasteel na kasteel Ettersburg als zomerresidentie betrok en tot een literair trefpunt maakte. Het was een bewuste keuze van de hertogin om de buitenkant onveranderd te laten, omdat zij van de landelijke sfeer hield.

Anna Amalia verzamelde ook in Tiefurt geleerden en vrienden om zich heen. De glansperiode van de Tiefurter bijeenkomsten, die genoemd werden in het Journal von Tiefurt, loopt parallel met de eerste vier jaar van haar zomerverblijven. Uitvoeringen van het Weimarer Liebhabertheater hoorden tot de bijzondere gebeurtenissen.

➤ park Tiefurt



Informatie

OPENINGSTIJDEN

april - oktober
mo - zo: 11 - 17 uur

Tuin wandeling (duits)
april - oktober
za 14 - 15 uur



ADRES

Schloss Tiefurt
Hauptstraße 14
99425 Weimar-Tiefurt

Fon: 03643 / 54 54 00

Fax: 03643 - 41 98 16

✉ E-Mail

🌐 Website

📍 op de kaart

♿ BARRIEREFREIHEIT

Anzeigen

