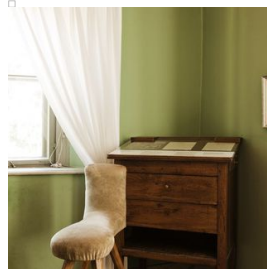
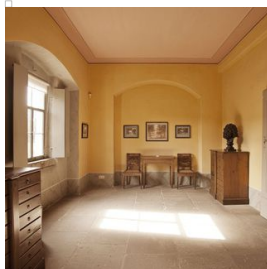


GOETHES TUINHUIS



Geschiedenis

Carl August schonk dit huis in het voorjaar van 1776 aan Goethe, om hem aan Weimar te binden. De dichter kon daarmee ook het burgerschap van Weimar verwerven. Hij heeft zijn nieuwe bezit en de "charmante kleine tuin voor de poort aan de weiden van de Ilm" naar hartenlust gekoesterd. Tot 1782 was het hoofadres en tot het laatst kon hij hier uitrusten van de inspanningen van het hofleven en van zijn representatieve bestaan in het grote huis in de stad.



Informatie

OPENINGSTIJDEN

tot 29 maart

Di - zo: 10 - 16 uur

29 maart - 30 oktober

di - zo: 10 - 18 uur

31 oktober - einde van het jaar

Di - zo: 10 - 16 uur


 GRATIS MET DE
WEIMAR CARD

ADRES

Goethes Gartenhaus
Park an der Ilm
99423 Weimar

Fon: 03643 / 54 54 00

Fax: 03643 - 41 98 16

 E-Mail

 Website

 op de kaart

Park an der Ilm.

