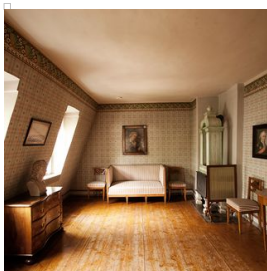


SCHILLERHUIS



Schiller betrok het in 1777 gebouwde huis in april 1802 met zijn vrouw Charlotte en drie (later vier) kinderen. Voordien woonde hij sinds zijn terugkeer naar Weimar in een huurwoning in de naburige Windischengasse. Hij mocht slechts drie jaar genieten van de prettige ligging aan de met veel groen omgeven, nog nauwelijks bebouwde "Esplanade".

De bezoeker ziet het totale historische woonhuis in gereconstrueerde vorm, zodat er een brug geslagen wordt naar de sfer van het huis tijdens het leven van Schiller, zijn weduwe en de opgroeiende kinderen.



Informatie

OPENINGSTIJDEN

Tot 29 maart
Di - Zo: 09.30 - 16 uur

29 maart -30 oktober
Di - Zo: 09.30 - 18 uur

31 oktober - einde van het jaar
Di - Zo: 09.30 - 16 uur

ADRES

Schillers Wohnhaus
Schillerstraße 12
99423 Weimar

Fon: 03643 / 54 54 00

Fax: 03643 - 41 98 16

✉ E-Mail

🌐 Website

📍 op de kaart