

PARK HOLZDORF



Informationen

ADRESSE

Gutspark Holzdorf
Otto-Krebs-Weg 5
99438 Weimar-Holzdorf

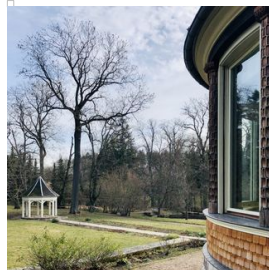
👉 Website

📍 Karte anzeigen

Ein echter Geheimtipp

Gleich hinter Weimar, mit dem Auto oder Bahn kaum 15 Minuten entfernt, befindet sich das idyllisch gelegene ehemalige Rittergut. Daran schließt sich ein traumhafter Park an, der als hochrangiges Gartendenkmal gilt. Der frühere Besitzer Dr. Otto Krebs ließ die Anlage in den 1920er Jahren im Stile französischer Gärten aufwendig umgestalten. Romantische Wege, ein in Ziegel gefasstes Seerosenbecken, arrangierte Gartenzimmer oder der Rosen- und Staudengarten berichten noch heute von seiner Liebe zu allem Grün.

Im Park fallen immer wieder leere Podeste und Gartenräume auf, die einst mit lebensgroßen Skulpturen geschmückt waren. Nicht nur der Weimarer Bildhauer Joseph Heise fertigte Figuren für Holzdorf, sondern auch internationale Künstler wie Degas, Rodin oder Meunier waren vertreten. Das Schicksal dieser hochrangigen Kunst: zerstört, gestohlen, mit neuer Heimat in der Nationalgalerie Berlin oder beim Londoner Auktionshaus Christie's versteigert.



Anzeigen

