

SCHLOSSPARK UND ORANGERIE BELVEDERE



Sommerliche Residenz mit Orangerie

Im Süden von Weimar erhebt sich auf einer Anhöhe das Schloss Belvedere, umgeben von einem 43 Hektar großen Park. Herzog Ernst August von Sachsen-Weimar und Eisenach ließ hier zwischen 1724 und 1748 eine barocke Sommerresidenz einschließlich einer Orangerie sowie eines Lust- und Irrgartens errichten.

Nach dem Tode Ernst Augusts 1748 begannen die Parkanlagen zunächst zu verfallen. Erst mit den allsommerlichen Aufenthalten der Herzogin Anna Amalia erhielten sie ihre ursprüngliche Bedeutung zurück. Der seit 1775 regierende Herzog Carl August betrieb in Belvedere gemeinsam mit Goethe pflanzenkundliche Studien. Bis 1820 entstand ein Botanischer Garten mit circa 7900 in- und ausländischen Pflanzenarten.

Erbherzog Carl Friedrich ließ westlich des Schlosses den sogenannten Russischen Garten für seine Frau, die russische Großfürstin Maria Pawlowna, anlegen.

Die Gärten der Zarentochter können auch heute noch besichtigt werden, ebenso die erst sanierte Orangerie und die dazugehörigen Gärten. Die Pflanzenbörsen der Klassik Stiftung Weimar finden regelmäßig in der Orangerie am Roten Turm statt.



Informationen

ÖFFNUNGSZEITEN

Orangerie Belvedere,
Pflanzensammlung Langes
Haus

1. März - 25. April

Mi - So: 11:00 - 17:00 Uhr

22. Dezember - 28. Februar

Mi - So: 11:00 - 16:00 Uhr

ADRESSE

Schlosspark und Orangerie
Belvedere
Weimar-Belvedere
99425 Weimar

[Website](#)

[Karte anzeigen](#)

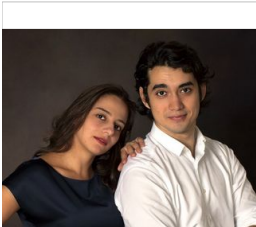


Schlosspark und Orangerie
Belvedere

TIPP

- Schloss Belvedere
- Schlosspark Tiefurt

□



**Star-Alumni aus
zehn Jahren - ...**

Sonntag, 26.04.2020,
11:00
Musikgymnasium
Schloss Belvedere

**KLASSIK
STIFTUNG
WEIMAR**

**UNESCO World
Heritage
Voluntee...**

11.02.2020 - 11.08.2020
Schloss Belvedere

**KLASSIK
STIFTUNG
WEIMAR**

**Exotische
Inspiration.
Geselli...**

21.04.2020 - 11.08.2020
Schloss Belvedere



*Veranstaltungs-
kalender*