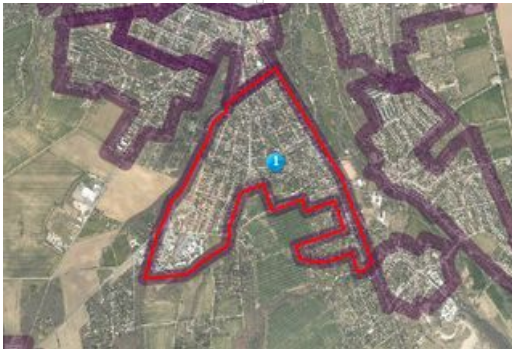


## SÜDSTADT



### *Beliebtes Villenviertel mit viel Grün*

Die Südstadt erstreckt sich von der Berkaer Straße/Belvederer Allee bis zum in den 1990er Jahren entstandenen Stadtgebiet Sackpfeife. Das Viertel mit viel Grün ist beliebt wegen seiner exponierten und ruhigen Lage sowie den attraktiven Villen. Neu entstanden ist das Gebiet Sackpfeife mit Mehrfamilienhäusern und genossenschaftlichen Wohnformen. Am Rande des Gebietes liegt das Weimarer ↗ Klinikum mit 500 Betten.

Der Einkauf für den täglichen Bedarf ist fußläufig möglich. Die Innenstadt ist in ca. 20 bis 40 Minuten zu Fuß, aber auch mit dem Bus erreichbar. Die Südstadt ist umgeben von beliebten Naherholungsgebieten wie ↗ Belvedere, dem ↗ Ilmpark und dem Gehädrich.

### *Informationen*

#### STATISTIK

Bewohner: 3550  
(1990: 2700)

unter 15 Jahre: 49015  
bis 65 Jahre: 2080  
über 65 Jahre: 980

Gebäude: 779  
Wohnungen: 1602