

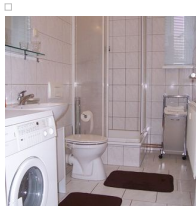
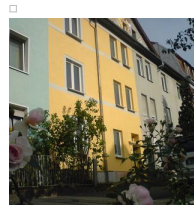
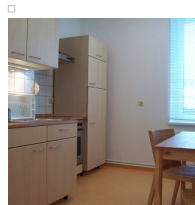
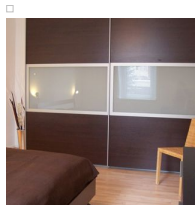
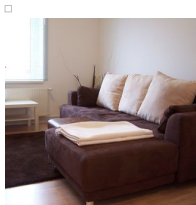
AM WASSERTURM



Stilsicher eingerichtete 64 m² Nichtraucher-Wohnung für bis zu 4 Personen mit Aufbettungsmöglichkeit für zwei weitere Personen:

Ein Schlafzimmer mit Doppelbett, Arbeitszimmer mit Doppel-Schlafcouch, Wohnzimmer mit Doppel-Schlafcouch, Küche, Bad und Balkon mit Garten. Bettwäsche, Handtücher und Endreinigung, WLAN, TV und Parkplatz sind inklusive. Das freundliche 3-Familienhaus liegt in einer kleinen Sackgasse mit wenig Anwohnerverkehr an der Friedrich-Ebert-Straße, in der nördlichen Innenstadt. Es sind nur wenige Minuten zu Fuß bis zum Bahnhof sowie bis zum Goetheplatz/ Stadtmitte.

Mindestaufenthalt: 2 Nächte



Information

FERIENHAUS / FERIENWOHNUNG

Lage: Nördliche Innenstadt
Zimmer: FW mit 3 Zimmern
Preise: pro Nacht und Einheit
bis 2 Personen: 69 - 79 €
pro Nacht und Einheit bei 6
Personen: bis 149 - 159 €

AUSSTATTUNG

Wireless-LAN, hauseigener
Parkplatz/Garage,
Terrasse/Balkon/Garten,
Kinderermäßigung, Fernseher
im Zimmer, Aufbettung möglich,
Dusche - WC, Fön, Küche,
Internetzugang,
Bettwäsche/Handtücher,
separater Eingang

ADRESSE

Am Wasserturm
Friedrich-Ebert-Straße 61
99423 Weimar
Fon: 0177 2348984

✉ E-Mail

🌐 Website

📍 Karte

👉 DIREKT BUCHEN

