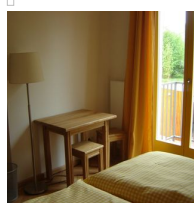


AN DER KIPPERQUELLE



Das Hotel Kipperquelle liegt in reizvoller Landschaft nahe Schloss Belvedere, direkt an Ilm und Kipper. Individuelle Zimmer und eine großzügige Ferienwohnung erwarten Sie im liebevoll sanierten ehemaligen Landgasthof. Durch den Park an der Ilm erreichen Sie an Goethes Gartenhaus vorbei in 10 Fahrradminuten die historische Altstadt. Spezielle Angebote für Radtouristen stehen für Sie bereit.



Information

HOTEL

Lage: nahe Ilmpark, ruhig
Zimmer: 12
Preise: EZ: 59 € inkl. Bio-Frühstück
DZ: 89 € inkl. Bio-Frühstück
Familienzimmer: 115 € inkl. Bio-Frühstück

AUSSTATTUNG

Hotelroute blau, Wireless-LAN, hauseigener Parkplatz/Garage, Terrasse/Balkon/Garten, Fahrradverleih, Dusche - WC, Kinderermäßigung, Fernseher im Zimmer, Aufbettung möglich, Konferenzraum, Küchenzeile/Kochnische, auf Wunsch
Diät/Schonkost/vegetarisch/vegan, bargeldlose Zahlung, Bad - WC, Fön, für Allergiker, Frühstücksbuffet/Frühstück, Frühstücksraum, Internetzugang, Bettwäsche/Handtücher, kinderfreundlich, Bett & Bike, Nahverkehr, Ruhige Lage, Waschmaschine

ADRESSE

An der Kipperquelle
Kippergasse 20
99425 Weimar
Fon: 03643 / 80 88 88
✉ E-Mail

🔗 Website

📍 Karte

