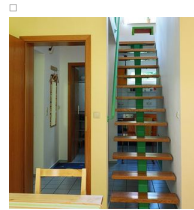
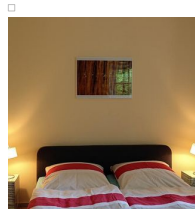
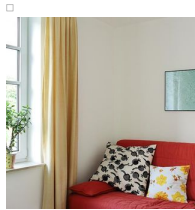
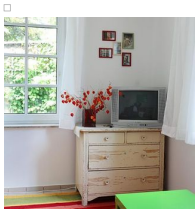


AN DER LOTTENQUELLE



Am Rand des Kirschbachtals liegt ruhig und umgrünt unser Haus. Die ca. 43 m² große 2-Zimmer Maisonette Wohnung bietet Platz für 2 - 4 Personen. Eine fröhliche kleine Küche fürs leibliche Wohl ist komplett eingerichtet. Ein kleines Fernsehzimmer mit Doppelbettcouch, ein gemütlicher Essplatz, Dusche und separates WC sind vorhanden. Stellen Sie Ihren PKW vor dem Haus ab und erkunden Sie zu Fuß oder mit dem Rad die Stadt Weimar. Tipp: Unweit der Ferienwohnung verläuft der Feiniegerradweg, die Bushaltestelle ist in 2 Gehminuten erreichbar. Für Kinder bis 11 Jahre ist der Aufenthalt frei.



Information

FERIENHAUS /
FERIENWOHNUNG

Lage: ca 2,5 km vom
Hauptbahnhof entfernt
Zimmer: 1 Ferienwohnung
Preise: 2 Personen 1. Nacht: 70 €,
ab 2. Nacht: 50 €
jede weitere Person: 5 €

AUSSTATTUNG

hauseigener Parkplatz/Garage,
Terrasse/Balkon/Garten,
Kinderermäßigung, Fernseher
im Zimmer, Aufbettung möglich,
Haustiere erlaubt,
Küchenzeile/Kochnische,
Grillmöglichkeit, Dusche - WC,
Fön, Bettwäsche/Handtücher,
separater Eingang

ADRESSE

An der Lottenquelle
Damaschkestraße 17
99425 Weimar
Fon: 03643 853153
✉ E-Mail

[DIREKT BUCHEN](#)

