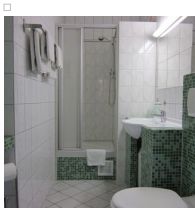
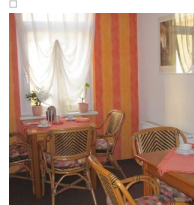
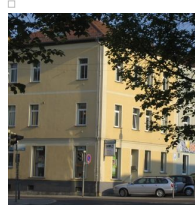
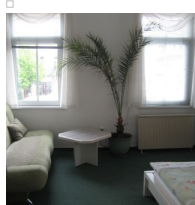
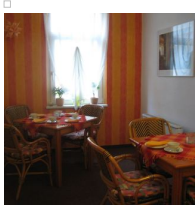


## CHARLOT



Unser Haus ist mit Bahn, Auto und Fahrrad gut zu erreichen. Direkt davor stehen Ihnen Parkplätze zur Verfügung, Fahrräder können untergestellt werden. Gerne holen wir Sie auch vom Bahnhof ab.  
Zum Stadtzentrum sind es ca. 10 min zu Fuß oder Sie nutzen den Bus direkt vor dem Haus. Ein reichhaltiges Frühstück sorgt für einen guten Start in den Tag. Die Zimmer verfügen über Schallschutzfenster und Schalldämmlüfter für Frischluft und sind haustierfreie Nichtraucher-Zimmer.  
Die Anreise kann nur nach Vereinbarung erfolgen.  
Ihre Rechnung zahlen Sie bitte bei Anreise in bar im Voraus.



### Information

#### PENSION

Lage: zwischen Zentrum und Bahnhof gelegen  
Zimmer: 3 Doppelzimmer (auch Einzelnutzung möglich), 1 Fewo  
Preise: EZ: ab 19 € inkl. Frühstück  
DZ: ab 35 € inkl. Frühstück  
Fewo: ab 50 € für 2 Personen

#### AUSSTATTUNG

Hotelroute gelb, Wireless-LAN, hauseigener Parkplatz/Garage, Fernseher im Zimmer, Aufbettung möglich, Aufenthaltsraum/Fernsehraum, Dusche - WC, Fön, Frühstücksbuffet/Frühstück, Bettwäsche/Handtücher

#### ADRESSE

Charlot  
Fr.-Ebert-Straße 23  
99423 Weimar  
Fon: 03643 / 85 00 35

✉ E-Mail

🌐 Website

📍 Karte

👉 DIREKT BUCHEN

