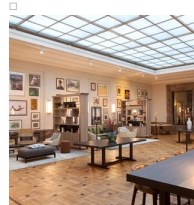
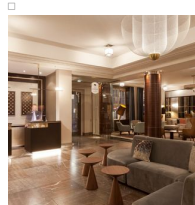
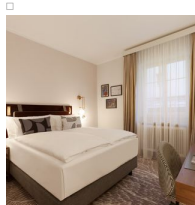
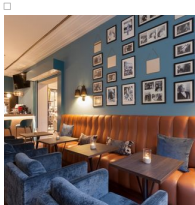


## ELEPHANT WEIMAR



Die Gäste erwartet ein elegantes Boutique Hotel, dessen Innenarchitektur an die Stilrichtungen Art déco und Bauhaus angelehnt ist. Reminiszenzen an Kunst und Kultur der 1920er und 1930er Jahre sowie zeitlose Formen schaffen ein einzigartiges Ambiente, das sich in allen Bereichen widerspiegelt. Das Hotel Elephant Weimar ist zukünftig als offener und facettenreicher Ort erlebbar: Die offene Wohnhalle strahlt Gemütlichkeit und Lässigkeit aus, die Bar mit Weinkost wird ein Ort der Begegnung und des Genusses sein, das Restaurant AnnA mit seiner regional-saisonalen Küche sowieso, und das Herzstück des Hauses ist der neugestaltete Lichtsaal mit seinen inspirierenden Sitzinseln zu den Themen Kunst, Musik, Literatur, Architektur & Design.



### Information

#### HOTEL

Lage: Zentrum - direkt auf dem Weimarer Marktplatz

Zimmer: 99

Preise: EZ/DZ: 115 - 270 € inkl.

Frühstück

#### AUSSTATTUNG

Hotelroute rot, Wireless-LAN, hauseigener Parkplatz/Garage, Zimmerservice, Klimaanlage, Terrasse/Balkon/Garten, Fahrradverleih, Dusche - WC, Kinderermäßigung, Fernseher im Zimmer, Aufbettung möglich, Konferenzraum, Lift, Haustiere erlaubt, Minibar im Zimmer, bargeldlose Zahlung, Bad - WC, Fön, für Allergiker, Frühstücksbuffet/Frühstück, Restaurant, Bar, Cafe, Internetzugang, Heizung

#### ADRESSE

Elephant Weimar

Markt 19

99423 Weimar

Fon: 03643 / 80 20

✉ E-Mail

🔗 Website

📍 Karte

