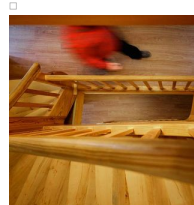
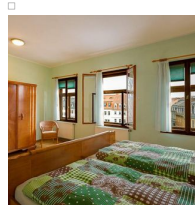
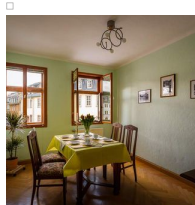


GOETHEBLICK



Die Ferienwohnung/-haus befindet sich in aller bester Lage im Herzen von Weimars Altstadt, vis a vis des Goethe-Hauses auf dem Frauenplan. Sie wohnen in einem über 200 Jahre altem, historischen Stadthaus des Buchbindermeisters Georg Albrecht. Es befindet sich seit jeher im Familienbesitz und wurde im April 2015 als Ferienwohnung/-haus eröffnet. Es bietet bis zu maximal 3 Erwachsenen und einem Kleinkind (im Bett der Eltern), auf 100 qm2 Wohnfläche verteilt auf 3 Etagen, genügend Platz für Ihren Aufenthalt in Weimar. Sowohl aus dem Wohn-, Ess- und Schlafzimmer haben sie einen direkten Blick auf das Goethe Wohnhaus. Von hier aus starten Sie alle Ihre Unternehmungen für Ihre Tage in der Altstadt und Umgebung von Weimar. Bäcker, Fleischer, Lebensmittelgeschäft, Cafés und Restaurants befinden sich in unmittelbarer Nähe auf dem Frauenplan. Ein Parkplatz ist vorhanden (10 EUR pro Tag).



Information

FERIENHAUS /
FERIENWOHNUNG

Lage: in der Altstadt, gegenüber
vom Goethehaus

Zimmer: 1 Fewo

Preise: 1-2 Personen 90 €, 3

Personen 120 €, Kinder bis 3

Jahre frei

AUSSTATTUNG

hauseigener Parkplatz/Garage,
Fernseher im Zimmer, Bad - WC,
Küche, Bettwäsche/Handtücher,
separater Eingang, Kühlschrank

ADRESSE

Goetheblick
Frauenplan 12
99423 Weimar

✉ E-Mail

🔗 Website

📍 Karte

📅 DIREKT BUCHEN

